

Invacare IBERIA
 Tel. (34) 900 992 841
 E-Mail: contactsp@invacare.com
 www.invacare.es



Invacare® **Matrx® Elite E2 & matrx®** CE **Elite Deep E2**

Respaldos de posicionamiento rígidos y desmontables
 Nueva gama de sistemas de respaldos para **un posicionamiento y un confort óptimo**. Varios modelos disponibles con diferentes opciones para satisfacer las necesidades específicas del usuario. En combinación con los cojines Matrx Flo-Tech y los accesorios Bodypoint, se convierte en una solución segura para todas las necesidades. **Fijaciones incluidas: Mini QR (hasta altura de respaldo 410 mm) o Estándar QR (alturas 460 y 510 mm).**

Interfaz de montaje del reposacabezas incluido en respaldos de altura 36, 41, 46 y 51 cm (opcional para alturas de 15 a 31 cm).

Lista de accesorios disponibles: fijaciones adicionales, soportes de tronco fijos o abatibles, cuña lumbar, cinturón abdominal, funda de protección, etc. Consultar lista de reposacabezas y soportes disponibles en la tarifa: Invacare® Matrx® Elan

Peso máximo usuario : 136 kg

Matrx Elite E2: Código Prescripción (provisional): S0008624 (Categoría SRC 030C)

Matrx Elite Deep E2: Código Prescripción (provisional): S0008630 (Categoría SRC 030C)



Ortopedia :

Nombre usuario :

Dirección usuario :

Teléfono contacto :

Dirección entrega:

Número pedido :

Cantidad pedido :

Fecha pedido :

Por favor marque su elección con una cruz : Característica estándar Sin cargo

Peso usuario = **Kg**

| Código | Descripción | P.V.P € |
|--|--|----------|
| Paso 1 : elegir el tipo de respaldo | | |
| TIPO DE RESPALDO | | |
| | Respaldo Matrx Elite E2 - Fijaciones Mini o Estándares incluidas (según altura respaldo elegida) - profundidad 80 mm Peso máximo usuario : 136 kg | 770,00 € |
| | Respaldo Matrx Elite Deep E2 - Fijaciones Mini o Estándares incluidas (según altura respaldo elegida) - profundidad 160 mm Peso máximo usuario : 136 kg | 770,00 € |

Paso 2 : Elegir la talla del respaldo



Respaldo Matrx Elite E2 (fijaciones incluidas)
Profundidad de respaldo : 80 mm
Peso máximo usuario : 136 kg
Fijaciones incluidas : Mini (QR*): hasta altura 410 mm
Estándar (QR) : alturas 460 y 510 mm



| Anchura de respaldo (1) (2) | Para montaje en sillas con anchuras | Anchura de tronco indicativa | Altura del respaldo (D) | | | | | | | | | |
|-----------------------------|-------------------------------------|------------------------------|-------------------------|---------|---------|---------|---------|---------|---------|---------|--|--|
| | | | 150 mm | 200 mm | 260 mm | 310 mm | 360 mm | 410 mm | 460 mm | 510 mm | | |
| 360 mm | 330mm - 380mm | ≤260mm | 1632513 | 1632514 | 1632515 | 1632516 | 1632517 | 1632518 | 1632519 | 1632520 | | |
| 380 mm | 360mm - 410mm | ≤280mm | 1632521 | 1632522 | 1632523 | 1632524 | 1632525 | 1632526 | 1632527 | 1632528 | | |
| 410 mm | 380mm - 430mm | ≤310mm | 1632529 | 1632530 | 1632531 | 1632532 | 1632533 | 1632534 | 1632535 | 1632536 | | |
| 430 mm | 410mm - 460mm | ≤330mm | 1632537 | 1632538 | 1632539 | 1632540 | 1632541 | 1632542 | 1632543 | 1632544 | | |
| 460 mm | 430mm - 480mm | ≤360mm | 1632545 | 1632546 | 1632547 | 1632548 | 1632549 | 1632550 | 1632551 | 1632552 | | |
| 480 mm | 460mm - 510mm | ≤380mm | 1632553 | 1632554 | 1632555 | 1632556 | 1632557 | 1632558 | 1632559 | 1632560 | | |
| 510 mm | 480mm - 530mm | ≤410mm | 1632561 | 1632562 | 1632563 | 1632564 | 1632565 | 1632566 | 1632567 | 1632568 | | |

*Quick Release: Demontaje rápido

(1) Ancho real, incluye cojín de respaldo

(2) Se recomienda seleccionar un respaldo 25 mm más ancho, cuando se montan soportes de tronco





Respaldos Matrx Elite E2 Deep (fijaciones incluidas)
Profundidad de respaldo : 160 mm
Peso máximo usuario : 136 kg
Fijaciones incluidas : Mini (QR)*: hasta altura 410 mm
Fijaciones incluidas : Estándar (QR) : alturas 460 y 510 mm



| Anchura de respaldo (1) (2) | Para montaje en sillas con anchuras (2) | Anchura de tronco indicativa | Altura del respaldo | | | | | | | | | |
|-----------------------------|---|------------------------------|---------------------|---------|---------|---------|---------|---------|---------|---------|--|--|
| | | | 150 mm | 200 mm | 260 mm | 310 mm | 360 mm | 410 mm | 460 mm | 510 mm | | |
| 360 mm | 330mm - 380mm | ≤260mm | 1632634 | 1632635 | 1632636 | 1632637 | 1632638 | 1632639 | 1632640 | 1632641 | | |
| 380 mm | 360mm - 410mm | ≤280mm | 1632642 | 1632643 | 1632644 | 1632645 | 1632646 | 1632647 | 1632648 | 1632649 | | |
| 410 mm | 380mm - 430mm | ≤310mm | 1632650 | 1632651 | 1632652 | 1632653 | 1632654 | 1632655 | 1632656 | 1632657 | | |
| 430 mm | 410mm - 460mm | ≤330mm | 1632658 | 1632659 | 1632660 | 1632661 | 1632662 | 1632663 | 1632664 | 1632665 | | |
| 460 mm | 430mm - 480mm | ≤360mm | 1632666 | 1632667 | 1632668 | 1632669 | 1632670 | 1632671 | 1632672 | 1632673 | | |
| 480 mm | 460mm - 510mm | ≤380mm | 1632674 | 1632675 | 1632676 | 1632677 | 1632678 | 1632679 | 1632769 | 1632770 | | |
| 510 mm | 480mm - 530mm | ≤410mm | 1632771 | 1632772 | 1632773 | 1632774 | 1632775 | 1632776 | 1632777 | 1632778 | | |

*Quick Release: Demontaje rápido

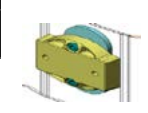
(1) Ancho real, incluye cojín de respaldo

(2) Se recomienda seleccionar un respaldo 25 mm más ancho, cuando se montan soportes de tronco

| Código | Descripción | P.V.P € |
|--|--|----------|
| Pase 3 : Elija los accesorios (opcional) | | |
| Fijaciones para respaldos Matrx | | |
| Fijaciones opcionales para respaldos Matrx Elite E2 (ajuste en altura, en profundidad, en ángulo y rotación) ¡Ojo! fijaciones adicionales en caso de necesitar juegos de fijaciones para una segunda silla u otro tipo de fijaciones diferentes a las que vienen incluidas como estándar) | | |
| 1626822 | Fijaciones Mini, de desmontaje rápido (QR), par (peso max. 136 kg) - Para respaldos con altura hasta 410 mm | 199,00 € |
| 1545275 | Fijaciones estándares, de desmontaje rápido (QR), par (peso max. 136 kg) - Para respaldos con altura 460 y 510 mm | 199,00 € |
| 1632764 | Fijaciones Mini, fijas, par (peso max. 136 kg) - Recomendadas para sillas con basculación / reclinación eléctrica. Fijación permanente (requiere herramienta) - Para respaldos con altura hasta 410 mm | 250,00 € |
| 1632766 | Fijaciones estándares, fijas, par (peso max. 227 kg) - Recomendadas para sillas con basculación / reclinación eléctrica. Fijación permanente (requiere herramienta) - Para respaldos con altura 460 y 510 mm | 250,00 € |
| 1545278 | Fijaciones 4 puntos, de desmontaje rápido (QR), par (peso max. 136 kg) - Adecuadas para montaje en sillas de chasis rígido o con tensor de respaldo - compatibles con todas las alturas | 210,00 € |
| 1632765 | Fijaciones Mini reforzadas HD, de desmontaje rápido (QR), par (peso max. 227 kg) - Para respaldos con altura hasta 410 mm | 270,00 € |
| 1544776 | Fijaciones estándares reforzada HD, de desmontaje rápido (QR), par (peso max. 227 kg) - Para respaldos con altura 460 y 510 mm | 290,00 € |
| Accesorios para respaldos Matrx Elite E2 | | |
| Soportes de tronco para respaldos Matrx Elite E2 (No compatible Matrx elite Deep) | | |
| 1632755 | Soportes de tronco fijos, ajustable en altura, derecha/izquierda - Incluye almohadilla (prof.130 x altura 110 mm) - Par -Compatibles con respaldos a partir de altura 260 mm | 230,00 € |
| 1551913 | Fijación soporte de tronco abatible posición central - derecho / izquierdo Unidad, seleccionar almohadilla a continuación | 115,00 € |
| 1544798 | Fijación soporte de tronco abatible Offset, izquierdo (posición alta a la izquierda / posición baja a la derecha) Unidad, seleccionar almohadilla a continuación | 122,00 € |
| 1544799 | Fijación soporte de tronco abatible Offset, derecho (posición alta a la derecha / posición baja a la izquierda) Unidad, seleccionar almohadilla a continuación | 122,00 € |
| 1544238 | Almohadilla para soporte de tronco abatible - tamaño L - 1 unidad (Prof.165 x altura 108 mm) | 115,00 € |
| 1544239 | Almohadilla para soporte de tronco abatible - tamaño M - 1 unidad (146x95 mm) | 115,00 € |
| 1544291 | Almohadilla para soporte de tronco abatible - tamaño S - 1 unidad (133x89 mm) | 115,00 € |
| 1544292 | Almohadilla para soporte de tronco abatible- tamaño XS - 1 unidad (108x82.5 mm) | 115,00 € |



| Código | Descripción | P.V.P € |
|---|--|----------|
| Reposacabezas | | |
| 1632756 | Interfaz soporte para reposacabezas (solo para respaldos altura 15, 20, 26 y 31 cm) | 25,00 € |
| | Consultar lista completa de reposacabezas y soportes compatibles en la tarifa: Invacare® Matrx® Elan | |
| Accesorios para respaldos Matrx Elite E2 & Elite Deep E2 | | |
| 1632759 | Cuña lumbar | 50,00 € |
| 1632760 | Cinturón abdominal, Talla M (405 mm - 580 mm x 165 mm) | 190,00 € |
| 1632761 | Cinturón abdominal, Talla L (505 mm - 810 mm x 175 mm) | 190,00 € |
| 1632796 | Cincha adicional apertura Cinturón abdominal para tetra | 70,00 € |
| 1632757 | Kit soporte arnés para respaldos anchuras 360 & 380 mm | 75,00 € |
| 1632758 | Kit soporte arnés para respaldos anchuras 410 a 510 mm | 75,00 € |
| 1551799 | Protección de privacidad, talla XS (anchura : 360 mm) | 50,00 € |
| 1551800 | Protección de privacidad, talla S (anchura : : 380/410 mm) | 50,00 € |
| 1551903 | Protección de privacidad, talla M (anchura : 430/460 mm) | 50,00 € |
| 1551904 | Protección de privacidad, talla L (anchura : 480/510 mm) | 50,00 € |
| | Funda de protección elástica y lavable para respaldos Matrx Elite E2 & Elite Deep E2 (consultar códigos en la tabla abajo y precios con Atención al Cliente) | |



1632756

1632757
1632758



Protección de privacidad



| Elite E2 | | | | |
|------------------|---------|---------|---------|--|
| Anchura \ Altura | 410 mm | 460 mm | 510 mm | |
| 410 mm | 1632625 | 1632626 | 1632627 | |
| 460 mm | 1632628 | 1632629 | 1632630 | |
| 510 mm | 1632631 | 1632632 | 1632633 | |

| Elite E2 Deep | | | | |
|----------------------|---------|---------|--|--|
| 410 mm | 460 mm | 510 mm | | |
| 1632746 | 1632747 | 1632748 | | |
| 1632749 | 1632750 | 1632751 | | |
| 1632752 | 1632753 | 1632754 | | |

| | | Anchura | | | | | | | |
|---------------|-------------------------------------|---------------------------|---------------------------|---------------------------|---------------------------|---------------------------|---------------------------|---------------------------|--|
| | | 14" 36cm | 15" 38cm | 16" 41cm | 17" 43cm | 18" 46cm | 19" 48cm | 20" 51cm | |
| Altura | Para silla anchura | 13"-15" 33cm-38cm | 14"-16" 36cm-41cm | 15"-17" 38cm-43cm | 16"-18" 41cm-46cm | 17"-19" 43cm-48cm | 18"-20" 46cm-51cm | 19"-20" 48cm-53cm | |
| | 6" 15cm | ● | ● | ● | ● | ● | ● | ● | |
| | 8" 20cm | ● | ● | ● | ● | ● | ● | ● | |
| | 10" 26cm | ● | ● | ● | ● | ● | ● | ● | |
| | 12" 31cm | ● | ● | ● | ● | ● | ● | ● | |
| | 14" 36cm | ● | ● | ● | ● | ● | ● | ● | |
| | 16" 41cm | ● | ● | ● | ● | ● | ● | ● | |
| | 18" 46cm | ● | ● | ● | ● | ● | ● | ● | |
| | 20" 51cm | ● | ● | ● | ● | ● | ● | ● | |
| | ● Fijación Mini ● Fijación estándar | | | | | | | | |